

多摩川・逗子お手軽アウトドアライフ

00002362

自作カヌーとアウトリガー進水式 7 / 1

<< 作成日時 : 2012/07/01 23:11 >>



[ブログ気持玉 0](#) / [トラックバック 0](#) / [コメント 2](#)

今日はIさんの自作「シットオントップカヌー」と私の「アウトリガー」の進水式です。
天気は曇りでたまに雨がぱらつきます。気温も涼しめ。どちらかという作業日和の日でしょうか。

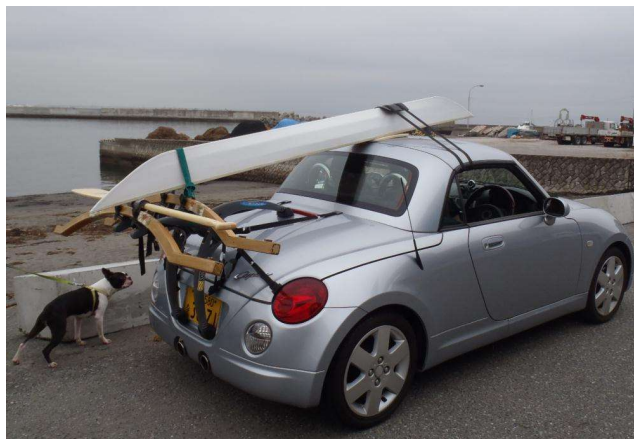
[製作シーンはこちら](#)

[完成シーンはこちら](#)



車の積載。

超コンパクトな車なのでシングルパドルすらトランクに入りません。
サイクルキャリアを利用してみましたが、パドル、アカともうまく収まりました！



真横からみて。



早速組み立てを開始。
既に皆さんスタンバイOKらしく、私は出遅れましたので、頑張って作業中。
あゆむさんも長浜からフネで見に来てくれました。



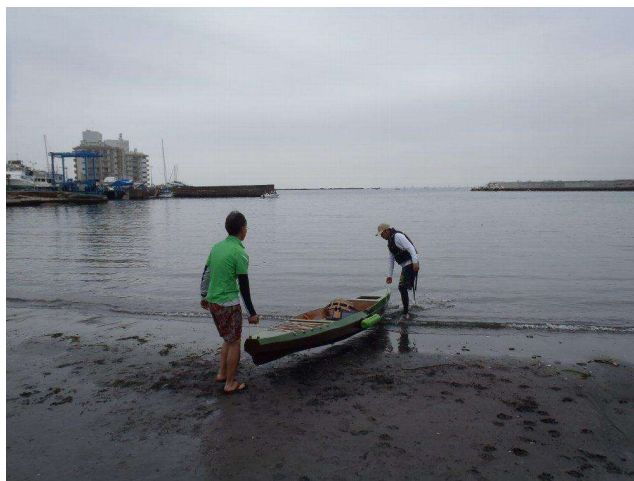
Kさん自作ののチェサピーク製「ウッドダック」です。日本でお目にかかれることはめったにないでしょう。乗せていただきましたが、全長は短いですがかなり幅広で安定感があります。思ったより直進性も良く、速くて快適です。



Iさんのシットオントップカヌーの進水式！
シャンパンをかけて皆でお祝いです。



そして進水です。



家族3人いっしょに進水！



あゆむさんは長浜へ向けて帰って行きました。
ジェイモも爆音とともに。まさに旅立ち。



そしてお次は私のアウトリガーです。
はじめての組み立てはまずまず。ちょっとフネ本体の固定がいまいちで調整が必要ですが。
アカの喫水は、1 / 3 程度沈む感じ。



こんな感じで、シングルパドルを使って漕いでみました。
あの超不安定な「サファリ」がなんと膝立ちで漕げてます。
今回エア注入が足らずフネ本来の張りがなくてふにゃふにゃ感がありましたが、それでも大丈夫です。



回転性は思った以上にいいです。つまり直進性はそれほどでも無かったってこと。
あとで気がつきましたが、アウトリガーの取り付けが左右逆でした。
本来は左側にくるもの。



どれだけの安定性かを確認するべく。

アマに体重を思いっきりかけた状態にすると、アマの半分は沈みます。

身体をかなり外側に張り出してアカを抑えてもこんな感じ。沈むことはありませんね。



ちょっと沖まで一周り（Kさん写真提供）

Kさんの「ウッドダック」



漁師さんからは、「インドネシアから来たみたいだね」と声を掛けられました。

私のフネはシングルパドルではスピードがなかなか出ません。

最初はまっすぐ進むこともできません。やはり所詮「サファリ」なんですね。

ダブルパドルに変えてみると、ちゃんと漕げます。

パドルがアーチ部（アマ）にあたることはあまりなさそうなのでシングルよりダブルパドルのほうがいいようです。でもシングルで使いたいデザインですけどね。



Iさんのフネのアップ。

3人乗れるのに、さらに前後に荷物スペースも。

後部の六角形のトランサムも印象的なデザインです。



3人乗りでも結構速いです。
ロープを引っ掛けるクリートも自作。椅子もフロートもパドルも自作です。



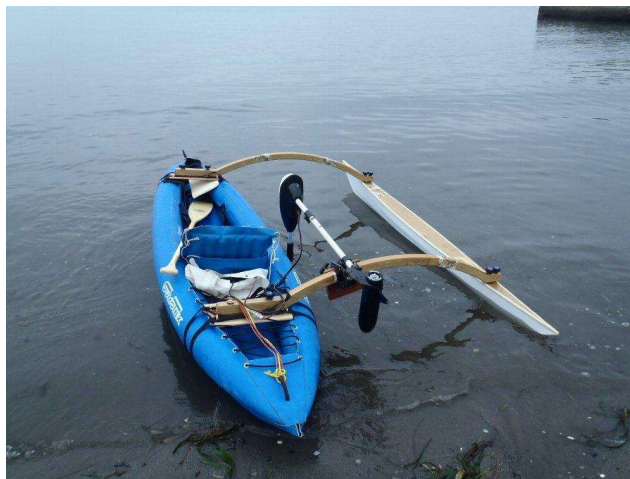
最後にもうひとつ実験です。
例のエレキモーターを積んでみます。
アーチ部（アカ）にちょうど取り付けられるんですよ。
バッテリーは座席の後ろに。サファリ単体ならバッテリーを置くだけで沈んでいるでしょう。

結果、全く問題なし。安定していて、船上で上げ下ろしや結線操作もできます。

しかし、スピードがあまりでませんでした。

どうやらバッテリーを充電できてなかったため、フルパワーではなさそうです。前回田越川にいてそのままの状態かもしれません。

フルパワーならもっとトルクフルでモーター音ももっと聞こえるはず。



エレキモーターをおろしてるところ。(Kさん写真提供)



Iさんにも乗ってもらいました。

サファリもこの仕様でさらに活躍できそうです。

なんて使えるフネなんでしょう！



3時間ほど遊んで解散となりました。
無事進水式を終えることができました。試したいこともできました。
皆さんありがとうございました。

テーマ 関連テーマ [">一覧](#)

- [カヌー](#)
- [レース](#)
- [フネ作り](#)
- [川](#)
- [お出かけ](#)

[<< 前記事\(2012/07/01\) ブログのトップへ](#) [後記事\(2012/07/08\) >>](#)

月別リンク

ブログ気持玉

クリックして気持ちを伝えよう！

ログインしてクリックすれば、自分のブログへのリンクが付きます。

[→ログイン△](#)

トラックバック (0件)

タイトル (本文) ブログ名/日時

トラックバック用URL  [help](#)

自分のブログにトラックバック記事作成 (会員用)  [help](#)

タイトル

本 文

コメント (2件)

内容

ニックネーム/日
時

いい進水式でしたね。

TOYOさん進水を見られなかったのが残念ですが、アウトリガーが無い側にヒールした場合はどうでしたか？
AMAの喫水はどのぐらいが適正なのかなど、既製品のOC-1を観察していればわかるかもしれませんが関心があります。

あゆむ
2012/07/02
06:35

アウトリガーは小さくても意外に沈まないものですね。母船がアウトリガーに頼る構造でないこともあります。アマが完全に沈むことは無さそうです。

逆側にヒールしてもサファリの場合は人が落ちるだけです。フネを無理に傾けようとしてもできませんね。

TOYO
2012/07/02
22:25

コメントする [help](#)

ニックネーム

本 文

コメント (会員用)

コメント

[<< 前記事\(2012/07/01\) ブログのトップへ](#) [後記事\(2012/07/08\) >>](#)

自作カヌーとアウトリガー進水式 7 / 1 多摩川・逗子お手軽アウトドアライフ/BIGLOBEウェブリブログ

[]

[ウェブリブログ\(ブログ 無料\)](#) | [BIGLOBEトップ](#) | [恋愛結婚](#) | [ニュース](#) | [入会案内](#)

 [ウェブリブログ : 高機](#)

[能ブログを無料で!](#)